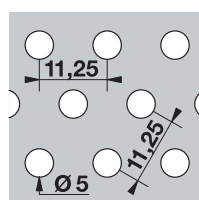
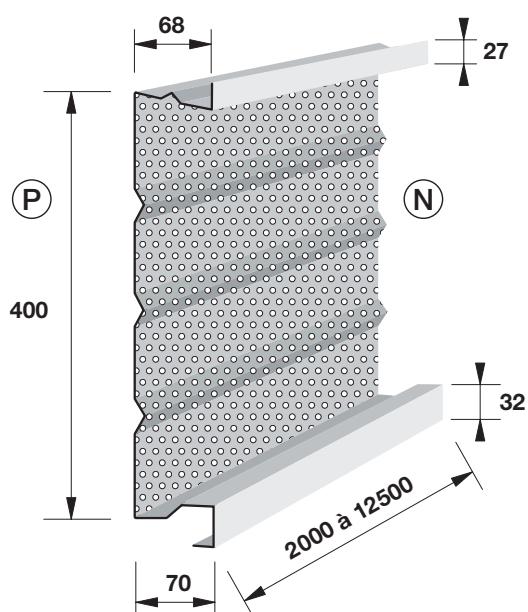


Nerpla 70.400 Perforé

Plateau de bardage

■ CARACTÉRISTIQUES GÉOMÉTRIQUES



■ PERFORATIONS

- zone perforée : plage plane sur 360 mm
- coefficient de perforation : 17,70 %
- perforation : Diam 5 mm

■ CARACTÉRISTIQUES PRODUIT

Revêtements

- Acier galvanisé.
- Acier galvanisé prélaqué 12 µm/ envers de bande.
- Autres revêtements, nous consulter.*

Teinte

- Face P : blanc standard 912.
- Face N : envers de bande standard.
- Autres couleurs nous consulter.*

Parachèvement

Longueurs standards de 2 000 à 12 500 mm.
Possibilité recoupe < 2 000 mm.

Identification de l'acier

Nuance S 320 GD.

Masse

Épaisseur (mm)	0,75	1,00
Masse (kg/m ²)	7,90	10,55

■ APPLICATIONS

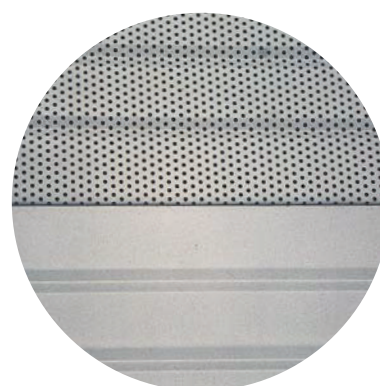
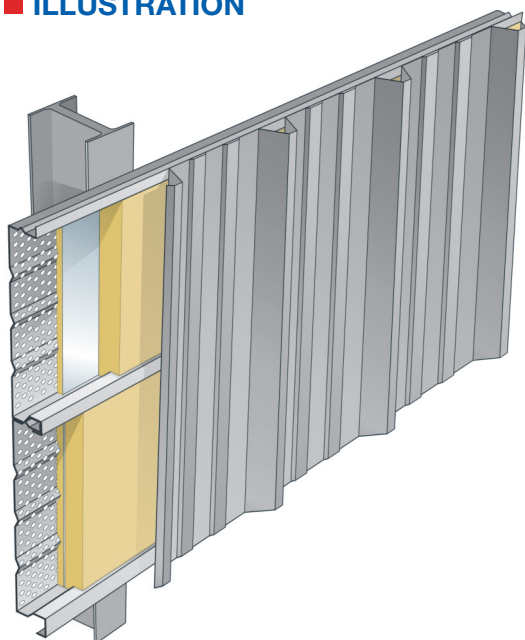
Plateau de bardage, caisson pour isolant thermique et acoustique, en pose horizontale ou verticale. La perforation du plateau permet la correction acoustique de l'espace intérieur. Les performances phoniques dépendent de l'isolant utilisé.

- **Règles professionnelles** pour la fabrication et la mise en œuvre des bardages métalliques CITAG/SNFA/ SNPPA (janvier 1981 - 2e édition).
- **Recommandations professionnelles** bardages en acier protégé et en acier inoxydable conception et mise en œuvre (juin 2014 - Règles de l'Art Grenelle Environnement 2012).
- Norme **P 34 - 310** "Tôles et bandes en acier de construction galvanisées à chaud destinées au bâtiment".
- Norme **P 34 - 301** "Tôles et bandes en acier de construction galvanisées prélaquées ou revêtues d'un film organique calandré, destinées au bâtiment".

Nerpla 70.400 Perforé

Plateau de bardage

■ ILLUSTRATION



■ CARACTÉRISTIQUES TECHNIQUES

Charges admissibles en daN/m²

Dépression		Pression		Portée (m)	Pression		Dépression	
épaisseurs en mm		épaisseurs en mm			épaisseurs en mm		épaisseurs en mm	
1,00	0,75	1,00	0,75		0,75	1,00	0,75	1,00
225	169	241	167	3,00	191			
195	146	205	143	3,20	169			
170	127	176	123	3,40	151		172	
149	112	153	106	3,60	136		155	206
129	97	134	94	3,80	123		140	187
113	85	118	83	4,00	112	177	127	169
99	74	105	74	4,20	103	160	116	155
88	66	93	67	4,40	95	146	106	142
78	58	84	60	4,60	87	133	98	130
70	52	76	54	4,80	81	122	90	120
63	47	69	49	5,00	74	112	81	108
57	42	61	45	5,20	69	103	74	98
51	38	55		5,40	63	95	67	90
		49		5,60	59	88	62	82
		44		5,80	55	80	56	75
		40		6,00	51	72	52	69
				6,20	48	66	48	64
				6,40	45	60	44	59
				6,50	43	57	43	57

PV d'essais Veritas DLC 79213/2.

Validation sismique selon rapport d'étude CSTB n° DCC/CLC-12-229-1 du 25 février 2013