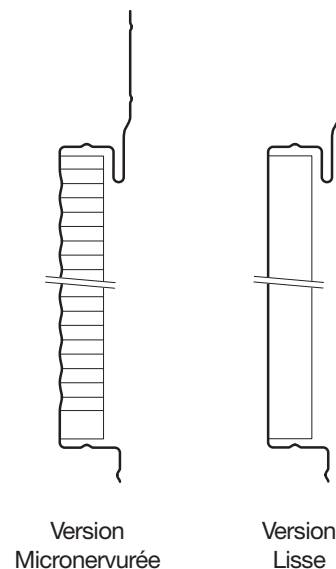
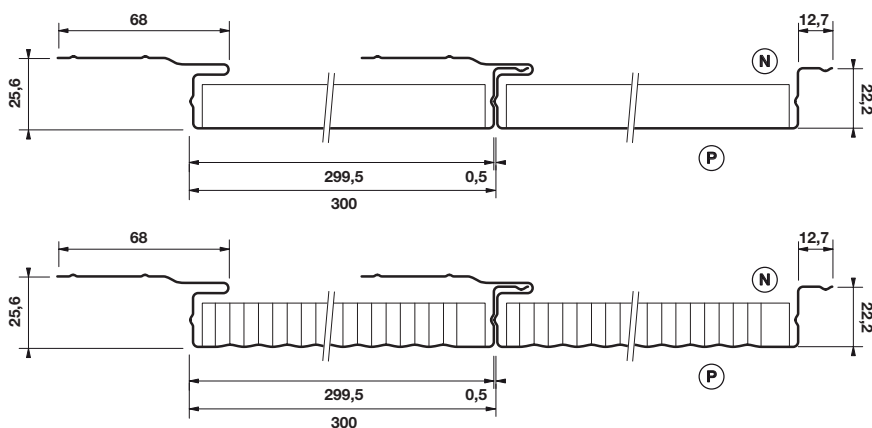


Iroise 300

Emboîtement joints serrés

CARACTÉRISTIQUES GÉOMÉTRIQUES



Nota : nous préciser la face prélaquée (N) ou (P) et en cas de laquage 2 faces, la teinte propre à chacune d'elles.

Masse

Épaisseur en mm	0,88	1,00
Masse (kg/m ²)	9,67	10,99

Options

- Lame bordée ou lame non bordée.

Revêtements

- Prélaqué 0,88 mm revêtement THD 35 µm biface.
- Prélaqué 1,00 mm revêtement THD 35 µm biface.

Autres revêtements, nous consulter.

Teintes

- Nuancier Artéface.
- Autres couleurs, nous consulter.

Parachèvement

- Longueurs standards de 500 à 8 500 mm.

- Longueurs de 200 à 500 mm : Lames non bordées uniquement.

- Longueurs supérieures à 8 500 mm : Nous consulter.

Identification de l'acier

Nuance S 320 GD.

Finition

Lisse ou micronervurée.

Nota : pour toute autre spécification, veuillez consulter le service commercial.

CARACTÉRISTIQUES TECHNIQUES (Charges admissibles en daN/m²)

Dépression ⁽¹⁾		Pression		Portée (m)	Pression		Dépression ⁽¹⁾	
épaisseurs en mm		épaisseurs en mm			épaisseurs en mm		épaisseurs en mm	
1,00	0,88	1,00	0,88		0,88	1,00	0,88	1,00
164	144	208	183	1,00	253	288	85	97
164	144	208	183	1,50	253	288	85	97
164	144	179	157	1,60	223	254	85	97
164	144	155	137	1,70	199	226	85	97
164	144	136	120	1,80	178	202	85	97
164	144	120	106	1,90	160	182	85	97
164	144	107	94	2,00	145	165	84	95
150	132	96	84	2,10	132	150	83	94
135	119	86	76	2,20	121	138	81	92
123	108	78	69	2,30	111	126	80	91
112	98	71	62	2,40	103	117	78	89
102	90	65	57	2,50	95	108	77	87
93	82	58	51	2,60	89	101	77	87

⁽¹⁾ Ce tableau ne tient pas compte de la résistance des fixations (voir règles bardages).

Validation sismique selon rapport d'étude CSTB n° DCC/CLC-12-229-1 du 25 février 2013
Conformité 3747 - Eurocode 3 partie 1.3

PV d'essai BUREAU VERITAS
N°2678692/1A

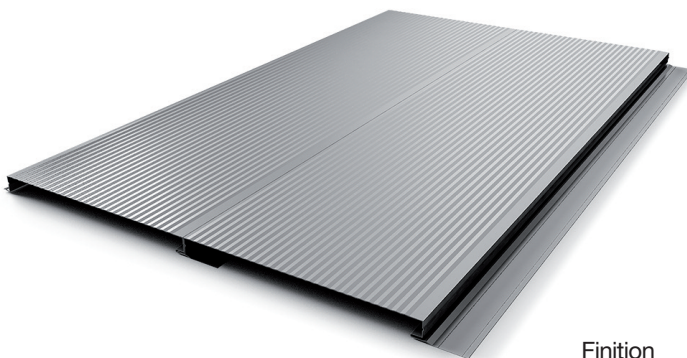
Iroise 300

Emboîtement joints serrés

■ ILLUSTRATIONS



Finition
Lisse



Finition
Micronervurée



© Crédit photo Philippe JAUNET